

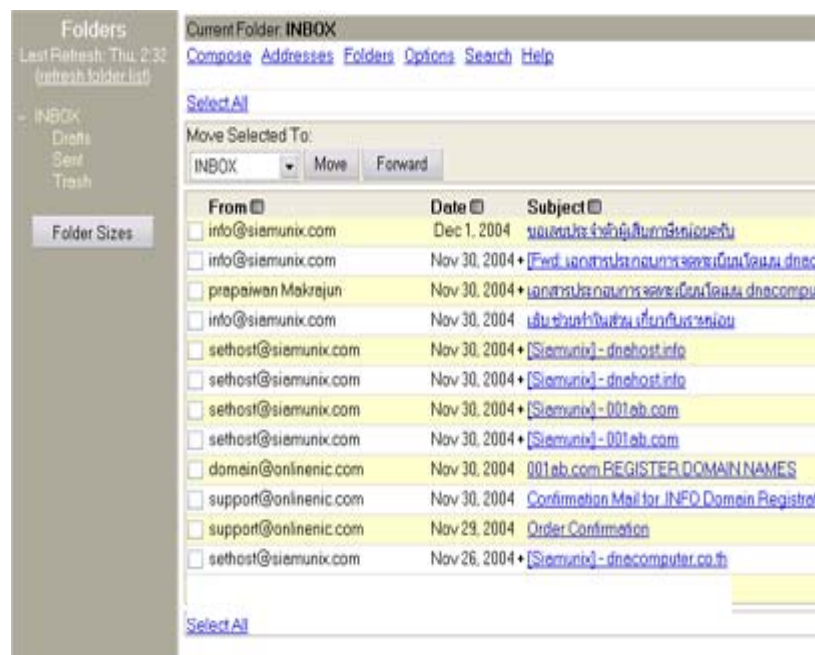
การใช้งาน Webmail

ทำการเรียกไปยัง <http://webmail> ชื่อโดเมนของคุณ
จะเห็นหน้าจอดังนี้

Welcome to your email system. Please, login with your username.

Name: @siamunix.com
Password:

ให้ใส่ email และ password ที่ท่านได้ทำการ setup ไว้ตอน adminmail นะคะ



เมื่อเข้ามาแล้วจะเห็นหน้าจอ email เหมือน ๆ กับ yahoo หรือ google mail เลยคะ
ก็ทำการรับส่ง เมล์ได้แล้วคะ สำหรับ ข้อมูลเพิ่มเติม สามารถดูได้ ในระบบช่วยเหลือ ที่อยู่ใน
Webmail นะคะ ซึ่งมีภาษาไทยให้อ่าน เดี่ยวเรามาดูวิธีเปลี่ยนภาษาไทยกันดีกว่านะคะ

เข้าไปที่ OPTION แล้วเลือก DISPLAY PREFERENT นะคะ จากนั้น ก็เลือก ภาษาได้เลยคะ

Options - Display Preferences

General Display Options

Theme: Redmond
Custom Stylesheet: verdana-10
Language: Thai
Use Javascript: Autodetect

เมื่อเลือกภาษาแล้วก็กด Submit ที่ด้านล่างได้เลย ภาษาจะเปลี่ยนเป็นไทย หรือ ตามที่เลือกไว้คะ

จากนั้นก็กดที่ระบบช่วยเหลือ ก็จะเจอ ระบบช่วยเหลือเป็นภาษาไทยค่ะ

ช่วยเหลือ

[หน้าที่แล้ว](#) | [สารบัญ](#) | [หน้าถัดไป](#)

7 - ตัวเลือก

สำหรับการเปลี่ยน Password ก็เลือกที่ ปรับแต่ง (OPTION) แล้วเลือก ที่ Change Password นะคะ มันจะมีหน้าจอมาให้เปลี่ยน Password ค่ะ

Change Password

Old Password

New Password

Verify New Password

Submit

ระบบเมล์ ก็คงใช้งานกันไม่ยากนะคะ เพราะเหมือนกับ Yahoo / Google เชนะคะ ใช้งานไม่ยากค่ะแต่ว่า ก่อนออกจากระบบอย่าลืม Logout ทุกครั้งนะคะ