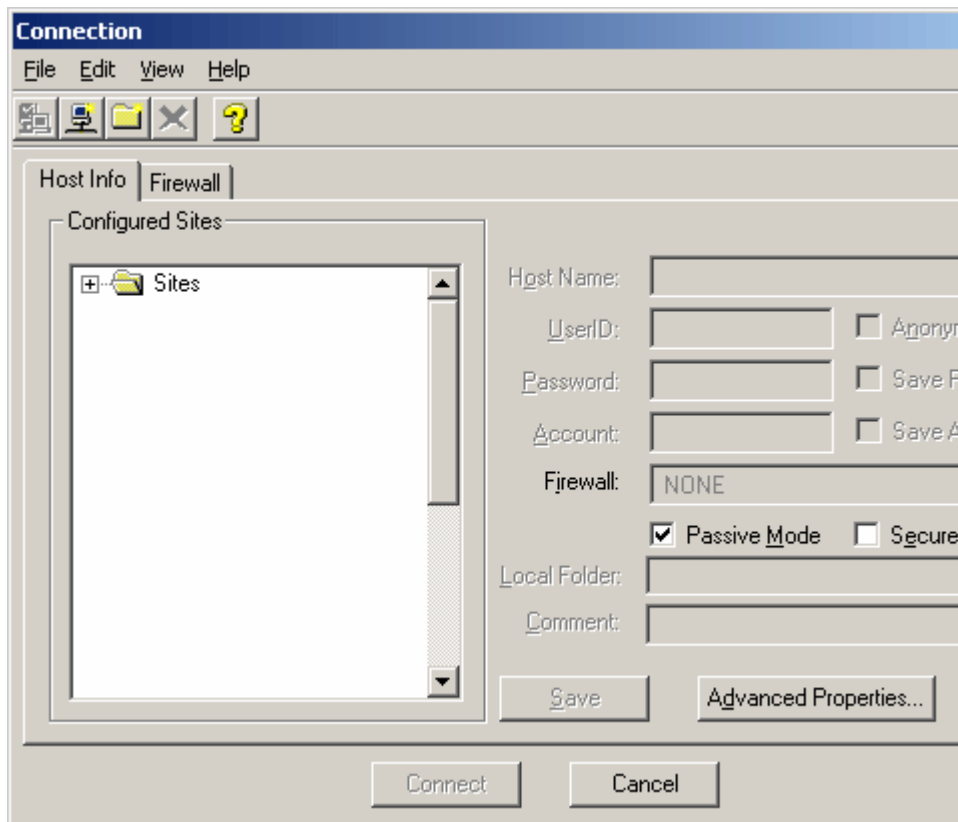


หลังจากที่ติดตั้งโปรแกรม WS_FTP เรียบร้อยแล้ว ให้เปิดโปรแกรมชื่อ WS_FTP Pro เลือก File > Connect เพื่อใส่รายละเอียดสำหรับการติดต่อกับ FTP site



รูปที่ 1

คลิกที่ File > New Site Site Name คือ ชื่อไซต์ที่ติดต่อ ท่านสามารถตั้งชื่ออะไรก็ได้ที่ง่ายต่อการจำ Host Name or IP Address คือ โดเมนเนมของท่านเช่น account.com หรือ ชื่อเครื่อง server ตามที่ ทางเรา ส่งให้ในอีเมลล์

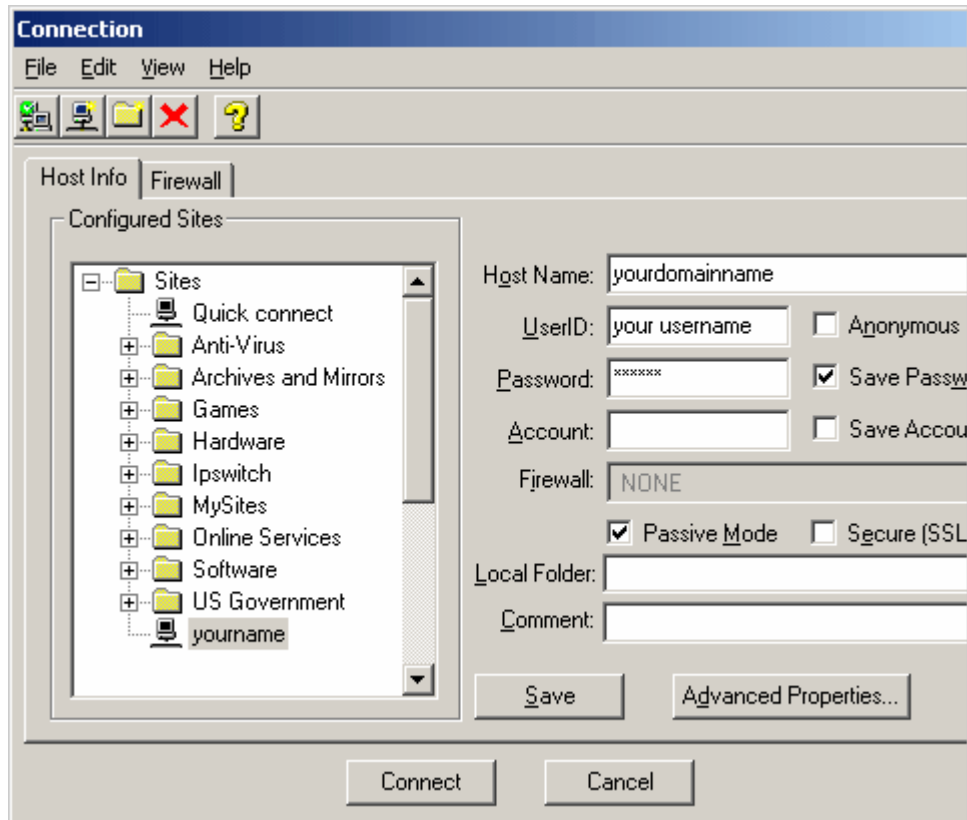


รูปที่ 2

เมื่อคลิก Finish ท่านต้องระบุ

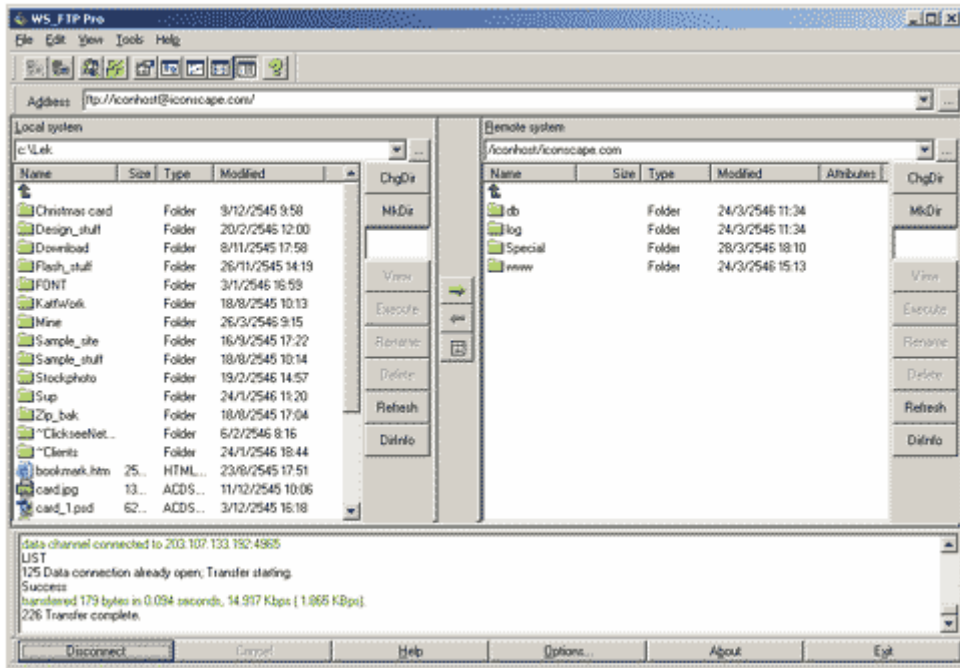
UserID : user name ตามที่ ทางเรา กำหนดให้

Password : password ตามที่ ทางเรา กำหนดให้ โดยท่านสามารถ save password หรือไม่ก็ได้



รูปที่ 3

เมื่อกด connect และติดต่อไปยัง server ได้แล้วจะเห็นหน้าจอดังนี้ คือฝั่งซ้ายเป็นเครื่องคอมพิวเตอร์ของท่านเอง Local Folder ฝั่งขวาเป็นเครื่องฝั่งโฮสต์ที่ท่านมีพื้นที่อยู่



รูปที่ 4

การส่งไฟล์ คือคลิกเลือกไฟล์หรือโฟลเดอร์ในฝั่งของท่านทางซ้ายแล้วลากไปทางฝั่งขวา การรับไฟล์ คือคลิกเลือกไฟล์หรือโฟลเดอร์ในฝั่งขวาแล้วลากมาฝั่งของท่านทางซ้าย โดยเมื่อทำสำเร็จจะขึ้นข้อความด้านล่างว่า Transfer complete